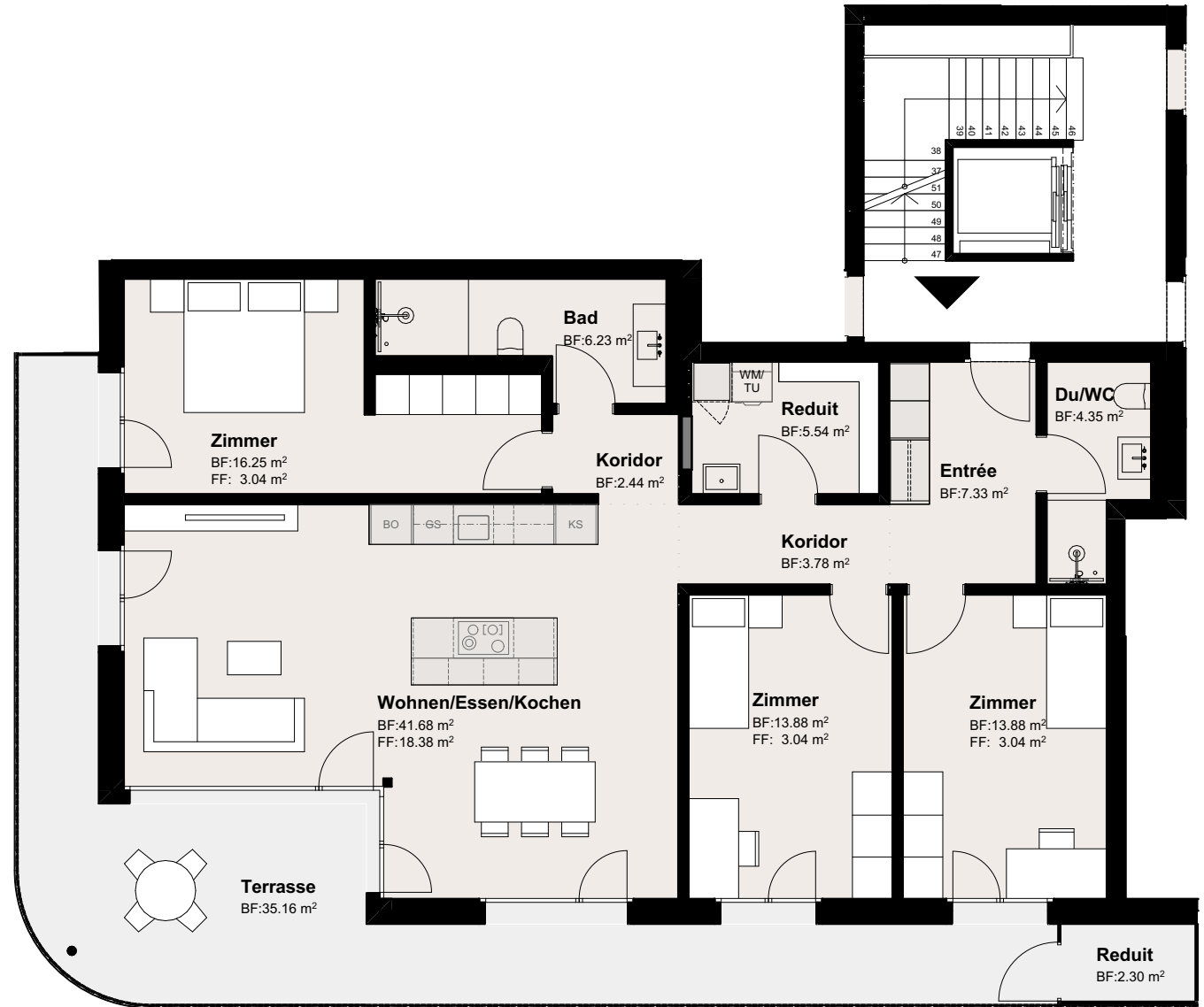
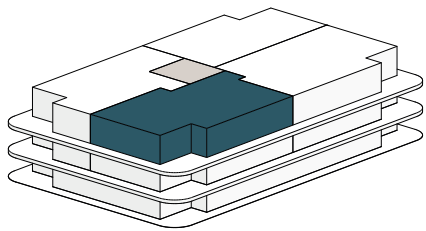




W1023 4 ½ Zimmer 2.Obergeschoss

Wohnungs-Nr.	1023
Etage	2. Obergeschoss
Zimmer	4 ½
Nettowohnfläche	115.36 m ²
Terrassenfläche	37.46 m ²
Preis in CHF	855'000.-



ZIHLER
Architekten+Planer AG

Mittelgäustrasse 81 | 4617 Gunzgen
062 388 99 00 | architektur@zihler.ch
www.zihler.ch

Masstab Grundrissplan 1:100

