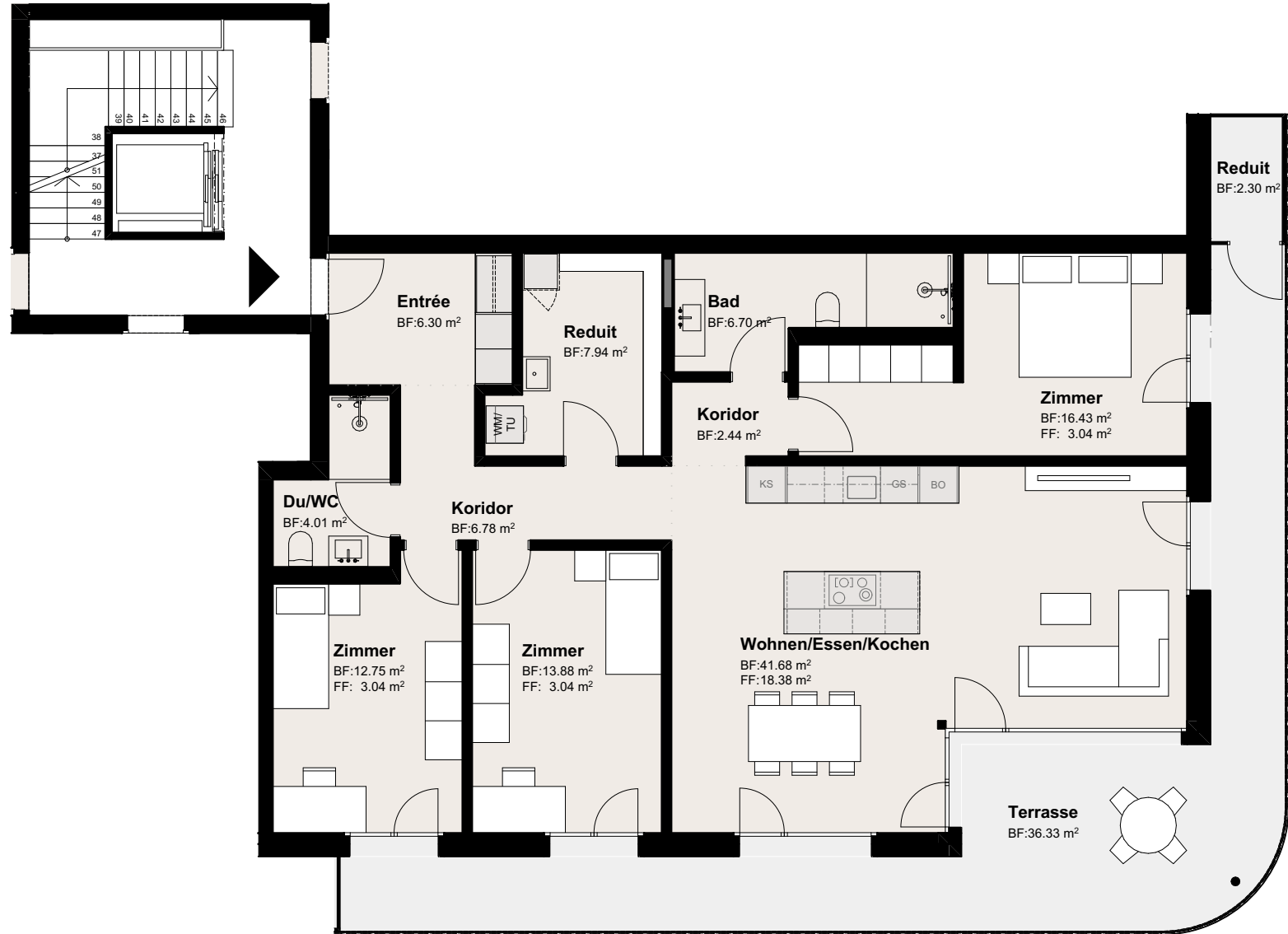
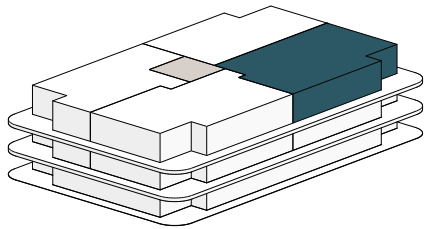




W1022 4 ½ Zimmer 2.Obergeschoss

Wohnungs-Nr.	1022
Etage	2. Obergeschoss
Zimmer	4 ½
Nettowohnfläche	118.91 m ²
Terrassenfläche	38.63 m ²
Preis in CHF	855'000.-



ZIHLER
Architekten+Planer AG

Mittelgäustrasse 81 | 4617 Gunzgen
062 388 99 00 | architektur@zihler.ch
www.zihler.ch

Masstabs Grundrissplan 1:100

