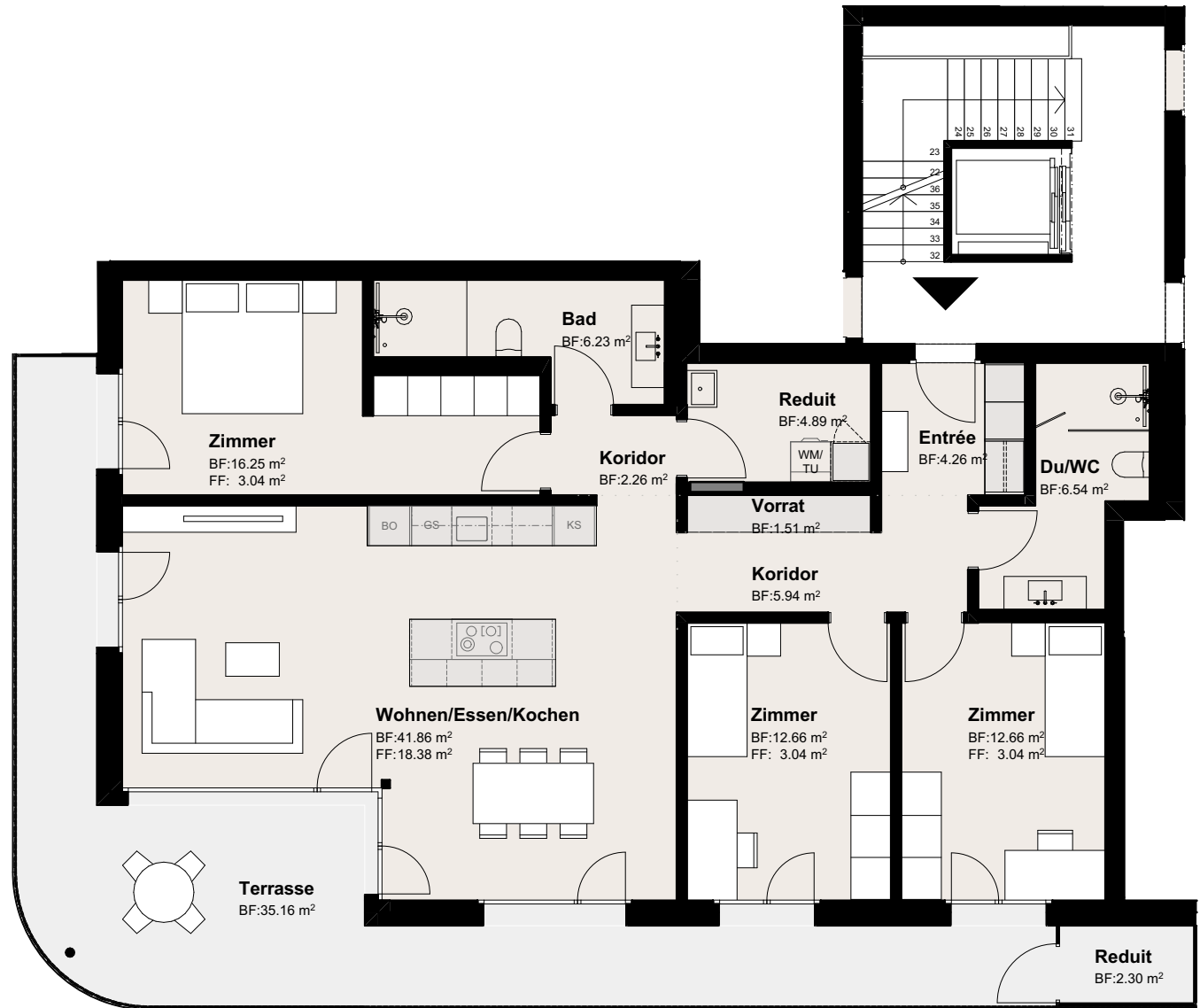
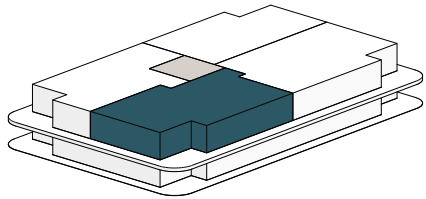




W1013 4 ½ Zimmer 1.Obergeschoss

Wohnungs-Nr.	1013
Etage	1. Obergeschoss
Zimmer	4 ½
Nettowohnfläche	115.06 m ²
Terrassenfläche	37.46 m ²
Preis in CHF	825'000.-



ZIHLER
Architekten+Planer AG

Mittelgäustrasse 81 | 4617 Gunzgen
062 388 99 00 | architektur@zihler.ch
www.zihler.ch

Masstab Grundrissplan 1:100

