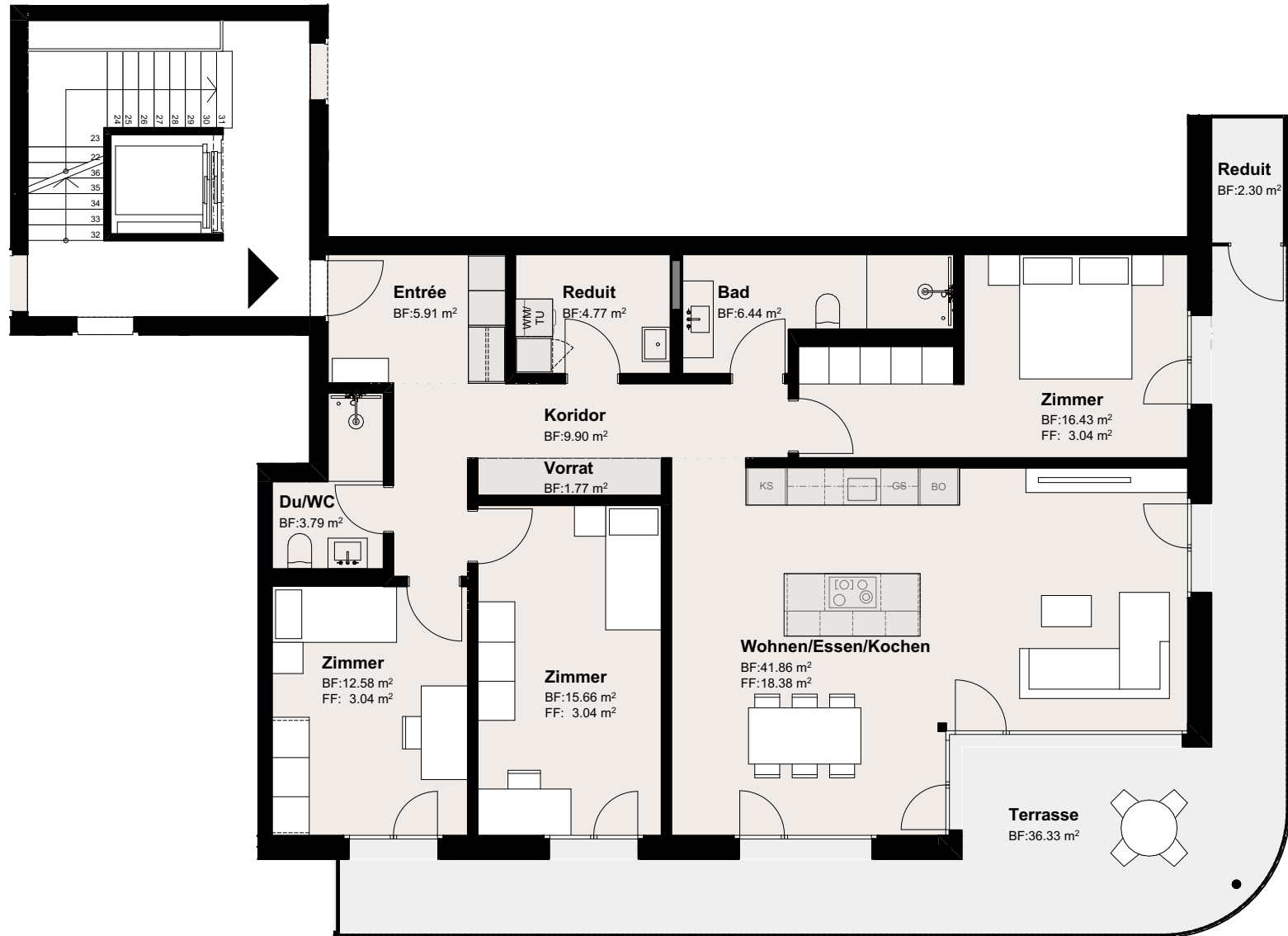
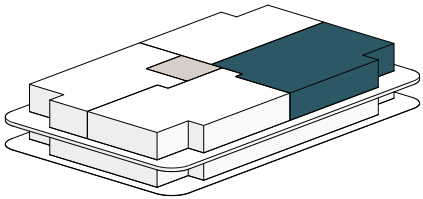




W1012 4 ½ Zimmer 1.Obergeschoss

Wohnungs-Nr.	1012
Etage	1. Obergeschoss
Zimmer	4 ½
Nettowohnfläche	119.11 m ²
Terrassenfläche	38.63 m ²
Preis in CHF	825'000.-



ZIHLER
Architekten+Planer AG

Mittelgäustrasse 81 | 4617 Gunzgen
062 388 99 00 | architektur@zihler.ch
www.zihler.ch

Masstab Grundrissplan 1:100

