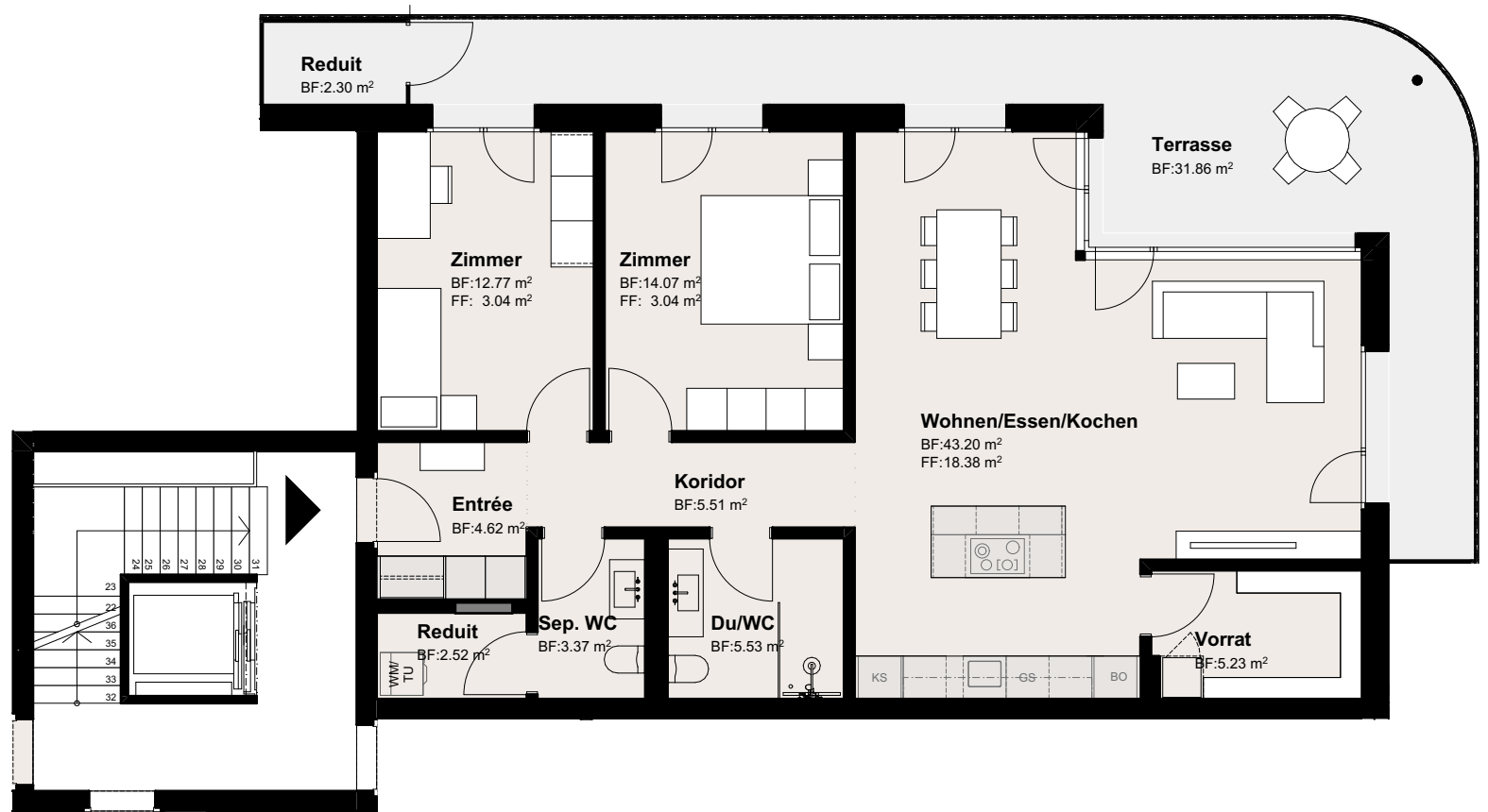
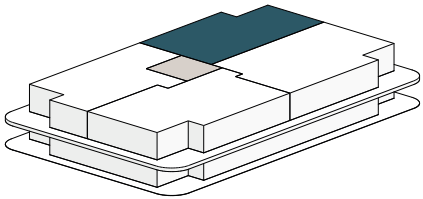




W1011 3 ½ Zimmer 1.Obergeschoss

Wohnungs-Nr.	1011
Etage	1. Obergeschoss
Zimmer	3 ½
Nettowohnfläche	96.82 m ²
Terrassenfläche	34.16 m ²
Preis in CHF	690'000.-



ZIHLER
Architekten+Planer AG

Mittelgäustrasse 81 | 4617 Gunzgen
062 388 99 00 | architektur@zihler.ch
www.zihler.ch

Masstab Grundrissplan 1:100

