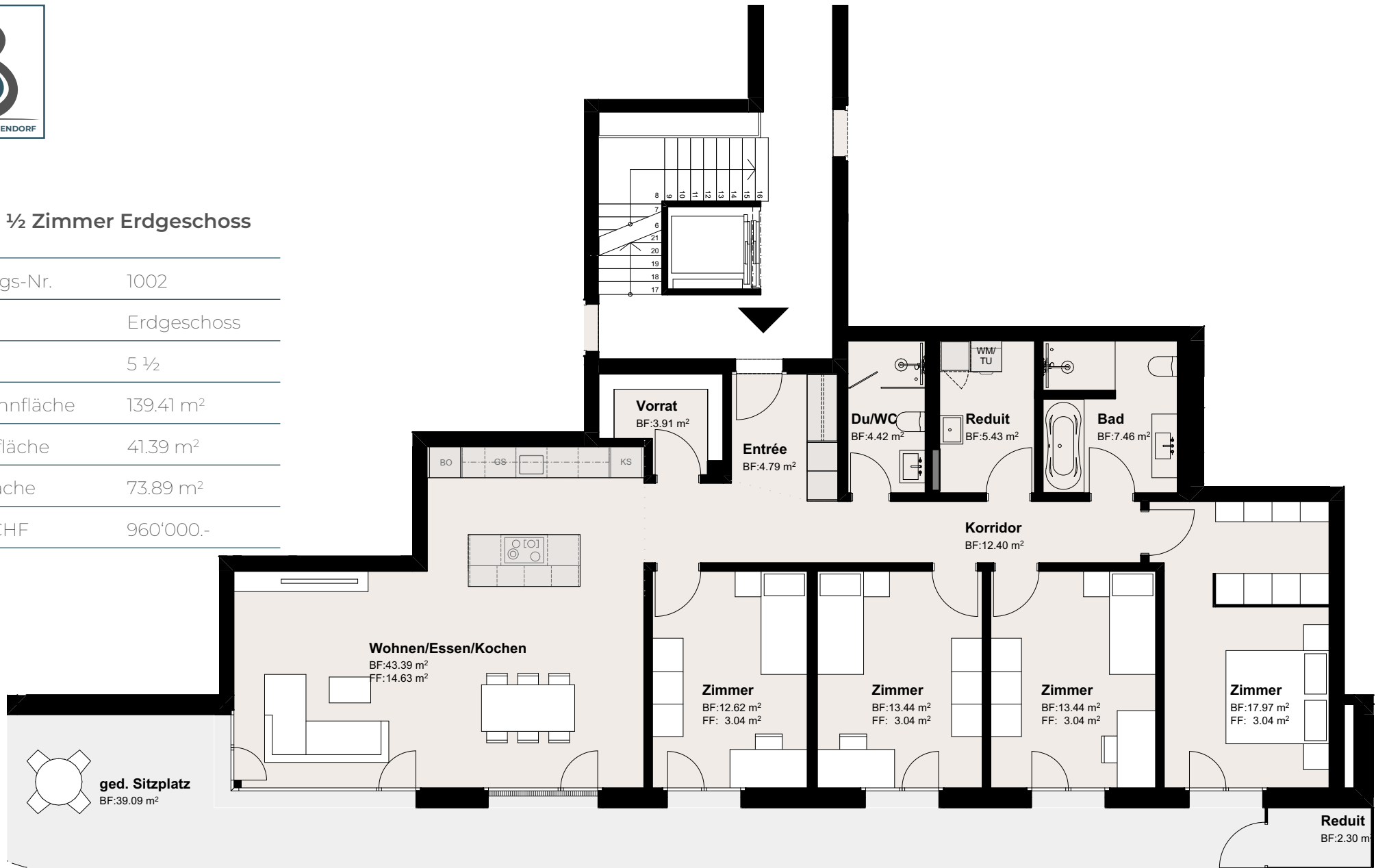




W1002 5 ½ Zimmer Erdgeschoss

Wohnungs-Nr.	1002
Etage	Erdgeschoss
Zimmer	5 ½
Nettowohnfläche	139.41 m ²
Sitzplatzfläche	41.39 m ²
Gartenfläche	73.89 m ²
Preis in CHF	960'000.-



ZIHLER
Architekten+Planer AG

Mittelgäustrasse 81 | 4617 Gunzgen
062 388 99 00 | architektur@zihler.ch
www.zihler.ch

Masstab Grundrissplan 1:100

